



ETHIQUABLE



Waremme



depuis 2009



7 personnes

Quantité produite à l'année

1 million & demi

de produits vendus en 2017



Epicerie sèche : jus de fruits, chocolat, thé, sucre, épices, café, biscuits, etc.

SPÉCIFICITÉS & ENGAGEMENTS

Ethiquable est spécialiste en **commerce équitable d'origine contrôlée**.

Chemin, qualité et origine des produits

Approche **écologique et sociale**.



Rentable pour les producteurs !

La grande force d'Ethiquable : **faire le lien** entre la vision du marché de chez nous et celle du Sud !

Collaboration avec les producteurs pour offrir des produits qui plaisent chez nous.

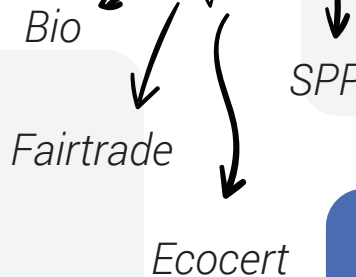
Équitable



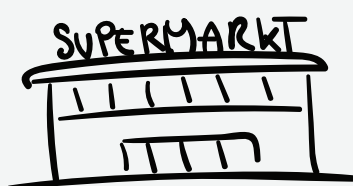
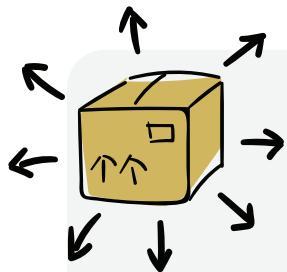
Produits Bio



Agriculture paysanne



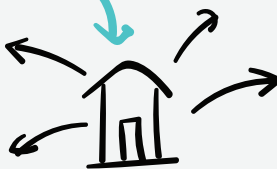
CANAUX DE DISTRIBUTION



Grande distribution



Magasins spécialisés



Hors domicile (communes, restos, écoles, parcs d'attraction, etc.)

POURQUOI BEES COOP

Ethiquable travaille aussi avec les supermarchés car c'est un bon moyen de toucher un public large. Mais l'entreprise aime le **contact privilégié** avec les magasins comme BEES coop !

Une anecdote...

Ethiquable a reçu un **prix pour les emballages de ses produits** ! L'entreprise utilise du carton recyclable et moins de plastique pour impacter le moins possible l'environnement.

